

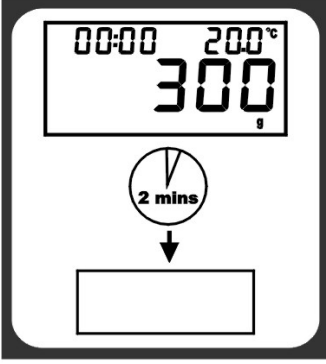
CAMRY®



EK3351 – EK3250

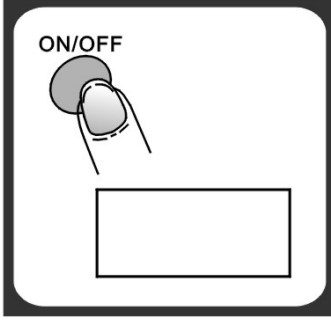
**EK SERİSİ ELEKTRONİK MUTFAK
TERAZİSİ**

KULLANIM KILAVUZU



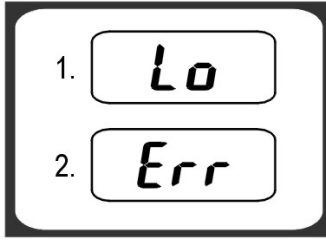
OTOMATİK KAPAMA

Eyer ekran 2 dakika boyunca '0' veya aynı ağırlığı gösterir ise otomatik kapama gerçekleşir.



MANUEL KAPAMA

Pilleri tasarruflu kullanmak için ON/OFF tuşu ile kapama yapabilirsiniz.



HATA KODLARI

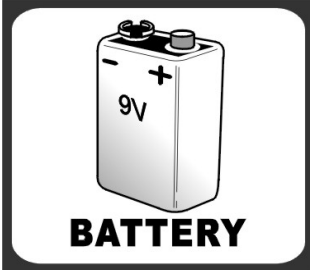
1. Pilleri değiştirin
2. Terazi aşırı yüklenmiş. Zarar vermemek için üzerindeki ağırlığı kaldırın. Maksimum kapasite terazi üzerinde yazmaktadır.



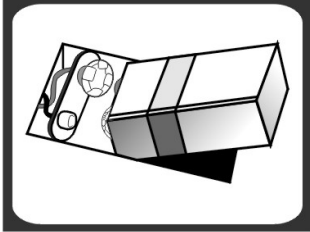
 : Alarm	kg : Kilograms
TARE : Tare Weight	g : Grams
 : Negative Value	lb : Pounds
ZERO : Zero Weight	oz : Ounces
00:00 : Alarm Timer	°C / °F : Temperature

⚠ TEMİZLİK VE BAKIM

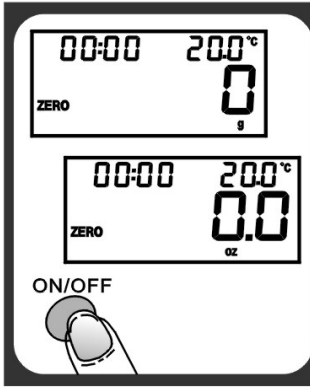
1. Hafif nemli bezle teraziye silebilirsiniz. Teraziyi kesinlikle suya sokmayın veya kimyasal temizleyiciler kullanmayınız.
2. Tüm plastik aksamlar yağ, bağarat, sirke veya renkli yiyeceklerle temas eder etmez temizlenmelidir. Asitli içeceklerle temastan kaçınınız.
3. Teraziyi sert ve düz zeminlerde kullanınız. Halı üzerinde KULLANMAYINIZ.



PİL
1x9V (Dahil Değil)

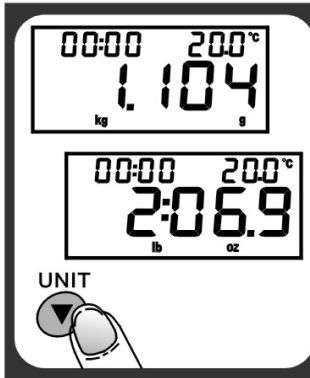


PİL DEĞİŞİMİ
Pil kapağını çıkartınız ve pili yerleştiriniz. Pili takarken kutuplara dikkat ediniz.



TERAZİ KULLANIMI

1. Teraziyi sert ve düz bir zemine koyunuz.
2. Teraziyi açmadan önce kefesini (eyer var ise) üzerine koyun daha sonra açınız.
3. Açmak için ON/OFF tuşuna basarak teraziyi açınız.
4. LCD tüm bilgileri gösterene kadar bekleyiniz.

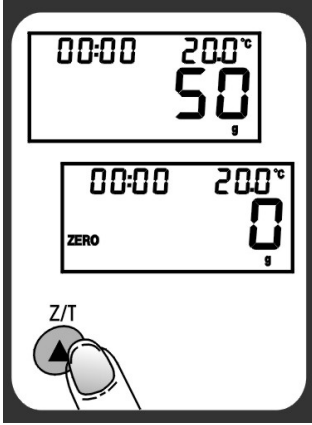


BİRİM DEĞİŞİMİ

Terazi hem metrik (kg,gr) hemde imperial (pound, ounce) sistemine sahip ise, UNIT tuşuna basarak birimler arasında geçiş yapabilirsiniz.

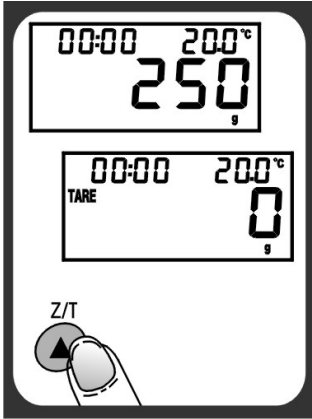
§ SIFIR VE DARA FONKSİYONU

Farklı ağırlıkları ardı arkasına ilk ağırlığı kaldırmadan tartmak için bu fonksiyon kullanılır. Ağırlığı koyun ve terazinin göstermesini bekleyin. Z/T tuşuna basarak LCD'yi sıfırlayabilirsiniz. Bu şekilde tekrar tekrar tartım yapabilirsiniz.



Fonksiyon 1 : “SIFIR” fonksiyonu

Terazi üzerindeki ağırlık maksimum kapasitenin $\leq 4\%$ ise Z/T tuşuna basıldığında terazi “0” gösterir ve ekranın sol alt köşesinde “ZERO” yazısı çıkar bu fonksiyonun kullanımda olduğunu gösterir.



Fonksiyon 2: “DARA” fonksiyonu

Terazi üzerindeki ağırlık maksimum kapasitenin $>4\%$ ise Z/T tuşuna basıldığında terazi “0” gösterir ve ekranın sol alt köşesinde “TARE” yazısı çıkar bu fonksiyonun kullanımda olduğunu gösterir. Bu fonksiyon kullanıldığında tartım kapasitesi dara kadar düşer.

ALARM KURMA



1. T-SET tuşuna basarak sisteme giriniz.
2. Zamanı girdikten sonra tekrar T-SET tuşuna basarak geri sayımı başlatın.
3. Geri sayımı durdurmak için herhangi bir tuşa basabilirsiniz.
4. T-SET tuşuna bir kez daha basarak zaman ayarını silebilirsiniz.
5. Geri sayım “00:00” gösterdiğinde terazi 60 kez öter ve terazi otomatik olarak kapanır.
6. Maksimum zaman ayarı 99:99 ‘dur.

SICAKLIK SENSÖRÜ

1. Mevcut sıcaklık ekranın sağ üst köşesinde görünür.
2. Sıcaklık aralığı: 0 / +40 °C
3. Hassasiyet: 0,5 °C